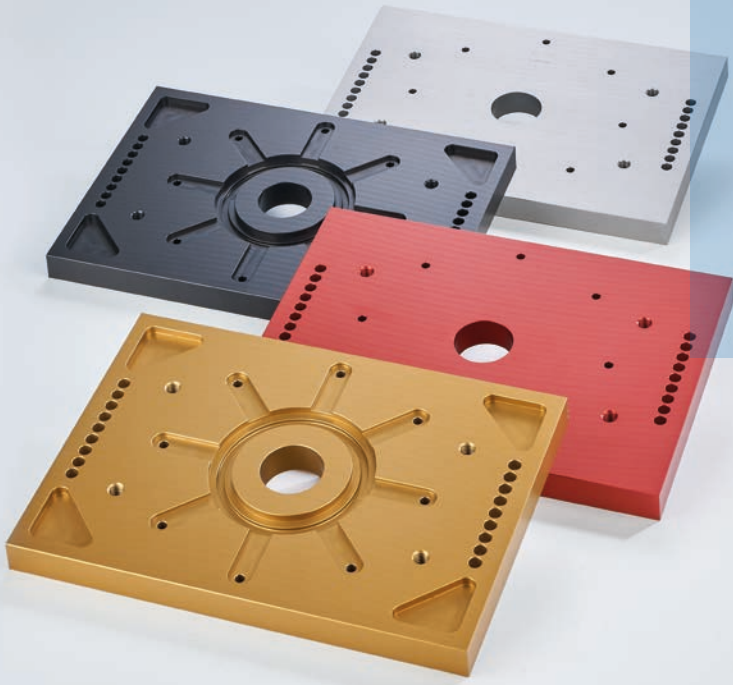


## ACP 5754(R) ELOXPURE®



ACP 5754 Eloxpure® erfüllt alle Parameter hinsichtlich der Optimierung allerhöchster Anforderungen an das Eloxieren und Harteloxieren. Durch intensivste Forschung & Entwicklung ist es gelungen, eine nicht vergleichbare Top-Qualität zu schaffen. Gegenüber der häufig eingesetzten Präzisionsplatte ACP 5754, zeichnet sich ELOXPURE® durch eine wesentlich verbesserte Anodisierbarkeit aus und wird dabei maximalen technischen und optischen Ansprüchen mit konsistenten Ergebnissen gerecht.

ACP 5754 Eloxpure® can achieve the best possible finishing specification for anodising and hard anodising. Through intensive research & development we have successfully developed and produced the market leading material. Based on the commonly used high grade alimex precision cast plate ACP 5754, our ACP 5754 ELOXPURE® consistently offers substantially improved anodising, with maximum technical and visual performance.

### Chemische Zusammensetzung

EN AW-5754 (AlMg3) gem. DIN EN 573-3

#### Spezifische Eigenschaften

Spanbarkeit	gut (HSC/HPC)
Schweißbarkeit (WIG, MIG, EB)	sehr gut (mit SG-AlMg3)
Anodisierbarkeit (technisch/hart)	sehr gut, dekorativ
Polierbarkeit	gut
Korrosionsbeständigkeit	sehr gut
Erodierbarkeit	gut

#### Typische Mechanische Eigenschaften

Zugfestigkeit $R_m$	195-215 MPa (N/mm <sup>2</sup> )
0,2 % Dehngrenze $R_p 0,2$	90-110 MPa (N/mm <sup>2</sup> )
Bruchdehnung A	min. 15 %
Brinellhärte	60 +/- 5 HB

#### Typische Physikalische Eigenschaften

Spezifisches Gewicht	2,66 g/cm <sup>3</sup>
Wärmeleitfähigkeit	140-160 W/(mK)
Elektrische Leitfähigkeit	20-23 MS/m (m/Ω mm <sup>2</sup> )
Elastizitätsmodul	~70.000 N/mm <sup>2</sup>
Wärmeausdehnungskoeffizient	23,9* 10 <sup>-6</sup> /K

### Chemical Composition

EN AW-5754 (AlMg3) acc. to DIN EN 573-3

#### Material Properties

Machinability	good (HSC/HPC)
Weldability (TIG, MIG, EB)	very good (with SG-AlMg3)
Anodising (technical/hard)	very good decorative
Polishing	good
Corrosion Resistance	very good
Eroding	good

#### Typical Mechanical Properties

Tensile Strength $R_m$	195-215 MPa (N/mm <sup>2</sup> )
0.2 % Yield Strength $R_p 0.2$	90-110 MPa (N/mm <sup>2</sup> )
Elongation A	min. 15%
Brinell Hardness	60 +/- 5 HB

#### Typical Physical Properties

Density	2.66 g/cm <sup>3</sup>
Thermal Conductivity	140-160 W/(mK)
Electrical Conductivity	20-23 MS/m (m/Ω mm <sup>2</sup> )
Modulus of Elasticity	~70,000 N/mm <sup>2</sup>
Coefficient of Thermal Expansion	23.9* 10 <sup>-6</sup> /K

# ACP 5754 ELOXPURE®

## Dicken & Formate

Platten zwischen 5 mm und 250 mm Dicke sind in den folgenden Abmessungen verfügbar:

Dicke*	Breite*	Länge*
≥ 5 mm	x 1520 mm	x 3020 mm

Zuschnitte, Ronden und Ringe bis max. Breite 1570 mm und max. Länge 6045 mm auf Anfrage.

## Toleranzen

Oberflächen-Rauwert $R_a$	≤ 0,25 $\mu\text{m}$
Dickentoleranz	+/- 0,1 mm
Ebenheit	5-12 mm Dicke ≤ 0,2 mm** > 12-250 mm Dicke ≤ 0,13 mm**
Breitentoleranz für Platten	0/+10 mm
Längentoleranz für Platten	0/+10 mm
L/B-Toleranz für Zuschnitte	DIN ISO 2768-m

# ACP 5754 ELOXPURE®

## Thickness Range & Sizes

Plates between 5 mm and 250 mm thickness are available in the following dimensions:

Thickness*	Width*	Length*
≥ 5 mm	x 1520 mm	x 3020 mm

Cut pieces, blanks and rings up to max. width 1570 mm and max. length 6045 mm on request.

## Tolerances

Surface Finish $R_a$	≤ 0.25 $\mu\text{m}$
Tolerance in Thickness	+/- 0.1 mm
Flatness	5-12 mm thickness ≤ 0.2 mm** > 12-250 mm thickness ≤ 0.13 mm**
Tolerance in Width for Plates	0/+10 mm
Tolerance in Length for Plates	0/+10 mm
Tolerance (L/W) for Cuts	DIN ISO 2768-m

# ACP 5754R ELOXPURE®

## Dicken & Formate

Platten zwischen 8 mm und 340 mm Dicke sind in den folgenden Abmessungen verfügbar:

Dicke*	Breite*	Länge*
≥ 8 mm	x 1520 mm	x 3020 mm

Zuschnitte, Ronden und Ringe bis max. Breite 1570mm und max. Länge 6045mm auf Anfrage.

## Toleranzen

Oberfläche	allseitig gesägt
Dickentoleranz	0/+1 mm
Breitentoleranz für Platten	0/+10 mm
Längentoleranz für Platten	0/+10 mm
L/B-Toleranz für Zuschnitte	0/+3 mm (enger auf Anfrage)

\* Weitere Abmessungen auf Anfrage. Technische Änderungen vorbehalten.  
\*\* Lineare Messstrecke 1 m

# ACP 5754(R) ELOXPURE®

## Thickness Range & Sizes

Plates between 8 mm and 340 mm thickness are available in the following dimensions:

Thickness*	Width*	Length*
≥ 8 mm	x 1520 mm	x 3020 mm

Cut pieces, blanks and rings up to max. width 1570mm and max. length 6045mm on request.

## Tolerances

Surface	sawn on all sides
Tolerance in Thickness	0/+1 mm
Tolerance in Width for Plates	0/+10 mm
Tolerance in Length for Plates	0/+10 mm
Tolerance (L/W) for Cuts	0/+3 mm (closer on request)

\* Further dimensions on request. Subject to technical change.  
\*\* Linear measured section 1 m

## Die alimex Gruppe The alimex Group

### alimex GmbH Precision in Aluminium

Karl-Arnold-Straße 14-16 | 47877 Willich | Germany  
Phone: +49 (0) 2154 9177 0 | Fax: +49 (0) 2154 9177 338  
E-Mail: info@alimex.de | Web: www.alimex.de

### alimex Benelux B.V.

Patersstraat 19b | 5801 AT Venray | Netherlands  
Phone: +31 (0) 478 550288 | Fax: +31 (0) 478 588182  
E-Mail: info@alimex.nl | Web: www.alimex.nl

### alimex Precision in Aluminum Inc.

PO Box 290759 | Columbia, South Carolina 29229 | USA  
Phone: +1 803 636 6479  
E-Mail: info@alimexamericas.com | Web: www.alimexamericas.com